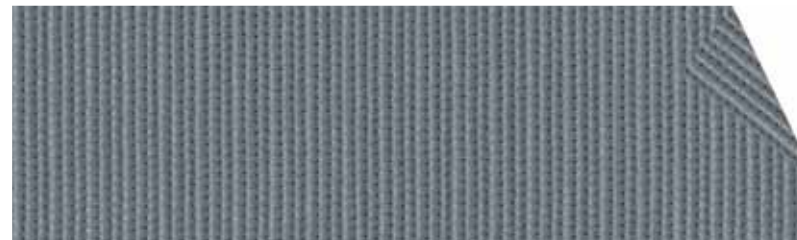




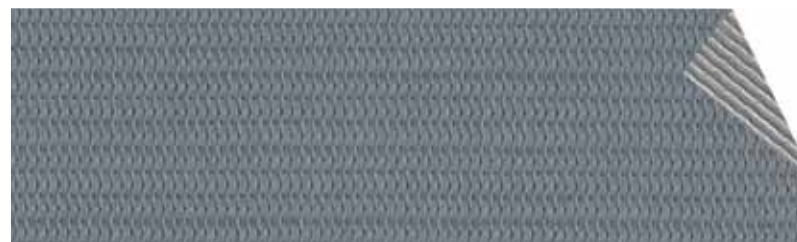
SUNWORKER : Tuotteet



SUNWORKER
Tilaustiedot:
SWK + Värinumero + leveys



SUNWORKER Metal
Tilaustiedot:
SWM + Värinumero + leveys



SUNWORKER Opaque
Tarvittaessa kokonaan pimentävä
aurinkosuojakangas.
Tilaustiedot: SWO + Värinumero + leveys



SUNWORKER Cristal
Läpinäkyvä ja vesitiivis aurinkosuojakangas.
Tilaustiedot: SWC + Värinumero + leveys

SUNWORKER : Käyttökohteet

	Screenit	Terassimarkiisit	Taittomarkiisit	Ikkinamarkiisit	Aurinkopurjeet	Sisäkatot, sisustuselementit ja pergolat	Lamelliverhot
SUNWORKER ja SUNWORKER Metal	✓	✓	✓	✓	✓	✓	✓
SUNWORKER Opaque	✓		✓	✓			✓
SUNWORKER Cristal		✓	✓	✓	✓	✓	

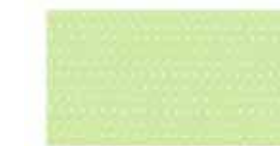
Tekniset ominaisuudet

	Paino	Paksuus	Repäisyjuuus daN/5cm	Vetolujuus daN/5cm	Valo- absorptio	Leveys/ Rullapituus
	NF EN ISO 2286-1	NF EN ISO 2286-3	DIN 53363	NF EN ISO 13934-1	NF EN ISO 354	
SUNWORKER ja SUNWORKER Metal	330g/m ²	0,40mm	Loimilankoja 43 – Kudelankoja 22	Loimilankoja 220 – Kudelankoja 150	Luokka E	150cm/60m 300cm/30m
SUNWORKER Opaque	520g/m ²	0,45mm	Loimilankoja 50 – Kudelankoja 40	Loimilankoja 250 – Kudelankoja 160	N.C.	145cm/30m
SUNWORKER Cristal	455g/m ²	0,50mm	Loimilankoja 58 – Kudelankoja 30	Loimilankoja 265 – Kudelankoja 172	N.C.	137cm/30m

Paloturvallisuus
M1 (NF P92503), B1 (DIN 4102), C1
(UNI 9176),
Luokka 1 (UNE-EN 13773 :2003)
Eurooppalainen luokitus
B s2 d0 (EN 13501-1)
Takuu 5 vuotta
Käyttölämpötila
- 30°C → + 70°C
Puhdistus saippualla ja vedellä

SUNWORKER : Värit

SUNWORKER-aurinkosuojakankaiden painamiseen voidaan käyttää
Lämpö-, sapluuna-, digitaal- ja silkipainotekniikkaa



SWK
M525 Mint



SWK
M567 Green



SWK
M238 Blue



SWK
M228 Marine



SWK
M711 Champagne



SWK
M713 Sand



SWK
M709 Corn



SWK
M309 Yellow



SWK
M927 Red



SWK
M005 White



SWK
M710 Creme



SWK
M712 Beige



SWK
M838 Burgundy



SWK
M392 Charcoal



SWK
M393 Bronze



SWK
M391 Black



Kaihdinliike
SANDBERG
www.kaihdinliikesandberg.fi

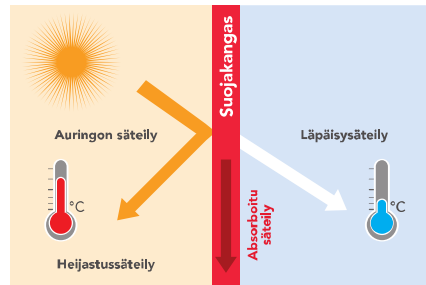
- Myös Sunworker Opaque (SWM)
- Myös Sunworker Metal (SWO)
- Myös Sunworker Cristal (SWC)



SUNWORKER : Huipputekninen aurinkosuojakangas

Lämpösulku

SUNWORKER-aurinkosuojakangas edesauttaa kestävään kehitykseen perustuvaa kulutusta ja energiankäytön hallintaa. Tasaisen, perforoidun mikrorakenteensa ansiosta SUNWORKER toimii tehokkaana lämmönsuodattimena. Se torjuu jopa 92 % auringon säteilylämmöstä ja ehkäisee siten rakennusten ylikuumentumista kesän aikana. Talvisaikaan suojaus toimii toisin päin: SUNWORKER auttaa pitämään lämmön talon sisällä.

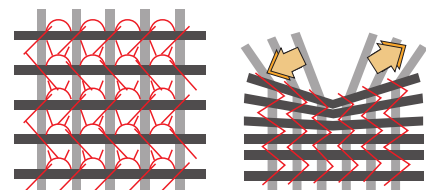


Erinomaista visuaalista mukavuutta

SUNWORKER-aurinkosuojakangas estää auringon häikäisyn mutta pitää silti näkymän ulos hyvänä ja ehkäisee samalla näkyvyyttä ikkunasta sisään. Näet ulos tulematta nähdä! Nämä ominaisuudet eivät koske malleja Sunworker Opaque ja Sunworker Cristal.

Muodonpitävä ja luja

SUNWORKER on valmistettu erittäin sitkeästä polyesteristä, joka kudotaan kankaaksi teknisellä, ainutlaatuisen repäisyjuuuden tuottavalla «Rachel Trameur» -menetelmällä. Tekniikka parantaa kulumiskestävyyttä jakamalla, siirtämällä ja vaimentamalla kankaaseen kohdistuvaa energiaa.



Normaalit olosuhteet Kuormituksessa

Väripitävä ja helppohoitoinen

Lowick-järjestelmä estää kapillaari-ilmiön, ja siksi kangas imee erittäin vähän vettä. Tämän vuoksi Sunworker-kankaat ovat erittäin pitkäikäisiä ja kestävätkin myös äärimmäisissä sääolosuhteissa. Pigmenttiaineiden ansiosta kankaiden värit säilyttävät loistonsa voimakkaassa auringonvalossa.



Turvallisuus

Kaikki SUNWORKER-aurinkosuojakankaat ovat paloturvallisia, ja siksi niitä voidaan käyttää sekä sisä- että ulkotiloissa: ravintoloissa, hotelleissa, kauppoissa, asuinrakennuksissa, toimistoissa jne.



* Tutustu yleisiin takuuehtoihimme esitteessä www.dickson-constant.com



Värinumero	VALON- JA LÄMMÖNSUOJAUS standardin ISO 9050 mukaan										Vastaavat värit	
	gtot* ext.	gtot* int.	Te	pe	αe	Tv	pv	αv	τuv	NCS	RAL	
M525	0,21	0,41	0,29	0,49	0,22	0,25	0,55	0,20	0,06	S1020-G20Y	6019	
M567	0,10	0,53	0,08	0,09	0,82	0,07	0,07	0,86	0,06	S6030-B50G	6004	
M238	0,15	0,44	0,20	0,38	0,42	0,08	0,23	0,69	0,06	+/- S2050-R80B	+/- 5024	
M228	0,14	0,50	0,13	0,21	0,66	0,06	0,06	0,88	0,06	S6020-R60B	5013	
M711	0,15	0,41	0,21	0,50	0,29	0,18	0,55	0,27	0,06	1005-Y20R	+/- 1015	
M713	0,15	0,42	0,21	0,38	0,41	0,18	0,40	0,42	0,06	S2020-Y30R	1001	
M709	0,16	0,39	0,22	0,56	0,22	0,16	0,60	0,24	0,06	S030-Y20R	+/- 1017	
M309	0,22	0,42	0,31	0,45	0,24	0,28	0,52	0,20	0,06	S0580-Y10R	1018	
M005	0,16	0,36	0,23	0,66	0,11	0,21	0,75	0,04	0,06	S052-Y	+/- 9010	
M710	0,17	0,38	0,25	0,57	0,18	0,23	0,66	0,11	0,06	S1005-Y	+/- 1013	
M712	0,15	0,42	0,20	0,47	0,33	0,17	0,53	0,30	0,06	S2010-Y	+/- 7032	
M654	0,11	0,41	0,14	0,47	0,39	0,11	0,53	0,36	0,06	S1002-G	+/- 7047	
M653	0,10	0,46	0,12	0,35	0,53	0,10	0,38	0,52	0,06	S3005-R50B	7045	
M652	0,09	0,48	0,08	0,24	0,68	0,07	0,26	0,67	0,06	S4502-B	+/- 7046	
M927	0,20	0,47	0,27	0,31	0,42	0,09	0,11	0,80	0,06	S2060-R	+/- 3027	
M838	0,13	0,53	0,09	0,13	0,78	0,06	0,09	0,85	0,06	S5030-R	3004	
M392	0,08	0,53	0,06	0,07	0,87	0,06	0,07	0,87	0,06	S7502-B	+/- 7016	
M393	0,09	0,53	0,07	0,08	0,86	0,06	0,08	0,86	0,06	S6502-N	8019	
M391	0,09	0,54	0,06	0,05	0,89	0,06	0,05	0,89	0,06	S8500-N	7021	
M654**	0,09	0,46	0,05	0,35	0,60	0,06	0,36	0,58	0,06	S3502-B	9022	
M652**	0,09	0,46	0,05	0,35	0,60	0,06	0,36	0,58	0,06	S3502-B	9022	
M711	0,14	0,41	0,17	0,50	0,34	0,14	0,54	0,33	0,02	1005-Y20R	+/- 1015	
M709	0,16	0,40	0,22	0,54	0,24	0,15	0,56	0,29	0,02	S030-Y20R	+/- 1017	
M005	0,16	0,37	0,24	0,63	0,14	0,21	0,71	0,08	0,02	S052-Y	+/- 9010	
M710	0,17	0,39	0,23	0,57	0,20	0,22	0,65	0,14	0,02	S1005-Y	+/- 1013	
M712	0,13	0,42	0,14	0,47	0,39	0,11	0,52	0,37	0,02	S2010-Y	+/- 7032	
M654	0,13	0,43	0,15	0,44	0,42	0,12	0,48	0,40	0,02	S1002-G	+/- 7047	
M652	0,10	0,49	0,07	0,25	0,68	0,06	0,28	0,66	0,02	S4502-B	+/- 7046	
M711	0,02	0,38	0,00	0,56	0,44	0,00	0,61	0,39	0,00			
M709	0,02	0,36	0,00	0,62	0,38	0,00	0,67	0,33	0,00			
M005	0,02	0,34	0,00	0,70	0,30	0,00	0,79	0,21	0,00			
M710	0,02	0,35	0,00	0,66	0,34	0,00	0,74	0,26	0,00			
M712	0,03	0,39	0,00	0,52	0,48	0,00	0,57	0,43	0,00			
M654	0,03	0,40	0,00	0,50	0,50	0,00	0,56	0,44	0,00			
M652	0,04	0,48	0,00	0,25	0,75	0,00	0,28	0,72	0,00			

Te : Lämpötilä
pe : Heijastuslämpö
αe : Absorboitu lämpö
Tv : Lämpötilä
pv : Heijastusvalo
αv : Absorboitu valo
τuv : UV-lämpö

* gtot: Aurinkokerroin: aurinkosuojakangas + ikkunatyyppi C (kaksinkertaiset lasit 4-16-4, matala emissiivisyys (kerros 3), Argon; U=1,2 W/m²K; g=0,59)
** Koskee ulkopuolelle sijoitettua kangasta, jonka metalloitu pinta on käännetty ulospäin.



TEKNINEN KANGAS
aurionvalolta suojautumiseen



Annamme mielellämme neuvoja, apua ja ehdotuksia projektianne varten:
info@dickson-constant.se

10 rue des Châteaux
BP 109 - Z.I. La Pilaterie
59443 Wasquehal Cedex - France
www.dickson-constant.com
Tél. +33 (0)3 20 45 59 59
Fax +33 (0)3 20 45 59 00

Performance fabrics for
solar protection
outdoor furniture
indoor furniture
marine furnishing
flooring

